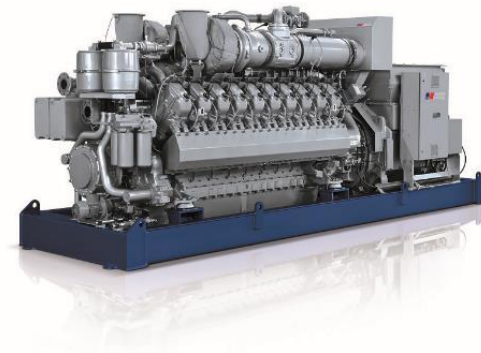


MAXI 800 – 2.000 kW_{el} | Biogas

Motorenbasis: MTU



BHKW-Typ	Max. elektrische Leistung (kW)	Thermische Leistung (kW)	Elektrischer Wirkungs-grad (%)	Thermischer Wirkungs-grad (%)	Feuerungswärmeleistung (kW)
MAXI 800	800	727	43,0	39,1	1861
MAXI 1000	999	957	42,4	40,6	2355
MAXI 1200	1169	1074	43,0	39,6	2716
MAXI 1600	1562	1610	43,1	44,6	3616
MAXI 2000	1950	2000	43,4	44,5	4493

Technische Änderungen vorbehalten. Stand September 2020